



Elektronischer Energiezähler
Electronic kWh-meter
for DIN rail mounting

EMC 1203 MDVH

EMC 1203 DVH

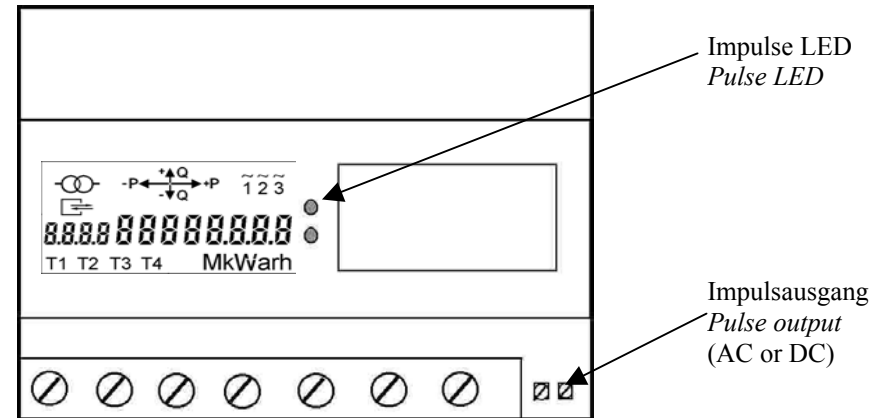
Produktbeschreibung Product description



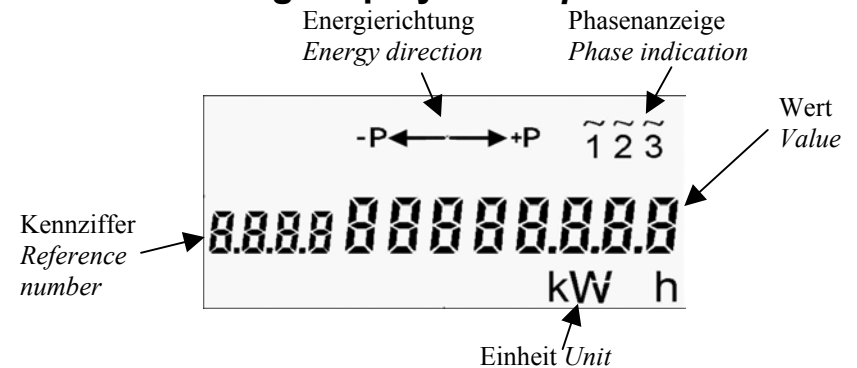
Betriebsanleitung manual

- 1 Allgemeine Beschreibung *General Descriptions.*
- 2 Beschreibung Display *Description LCD*
- 3 Schaltbilder *Wiring Diagram*
 - 3.1 Direktanschluß *Direct connected*
 - 3.2 Stromwandleranschluß *CT connected*
- 4 Impulsausgang *Pulse output*
- 5 LED *LED.*
- 6 Installation überprüfen *Installation check*

1 Allgemeine Beschreibung General description

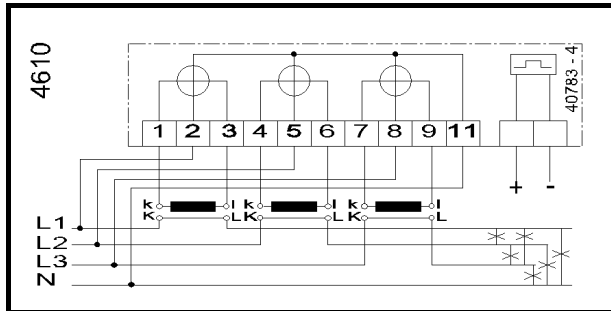


2 Beschreibung Display Description LCD

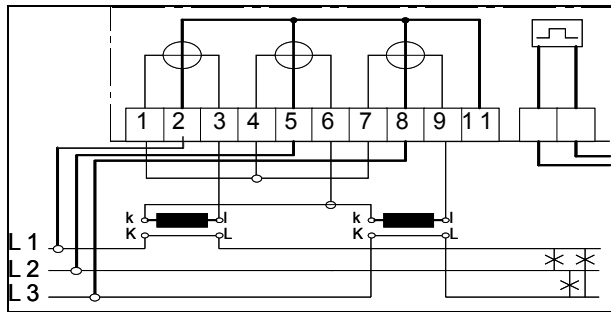


3 Schaltbilder *Wiring diagram*

3.1 Stromwandleranschluß *CT connected*

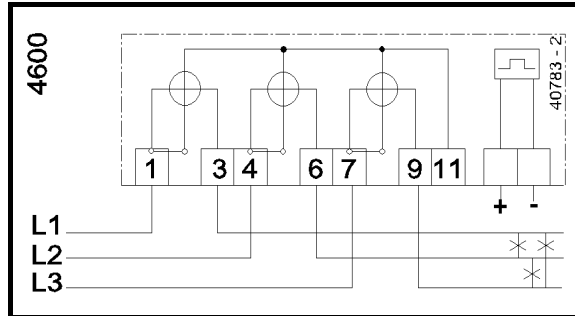


4-Leiter Anschluß 3-phase 4-wire meter (3x230/400V)

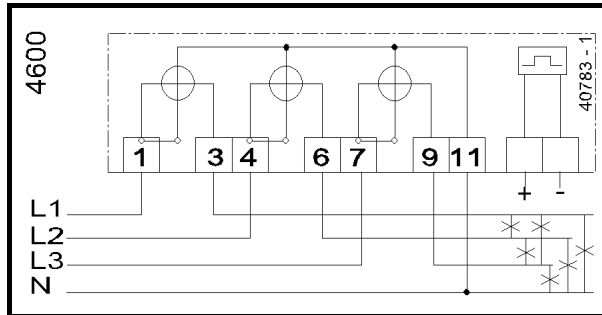


Anschluß an 2 Stromwandler *two CT* (3 x 400 V)

3.2 Direktanschluß *Direct connected*



3 Leiter Anschluss 3-phase 3-wire meter



4 Leiter Anschluss 3-phase 4-wire meter

4 Impulsausgang *Pulse output*

Der Impulsausgang ist ein Lichtleiterrelais und muß extern versorgt werden (DIN 43 864, Stromschnittstelle für die Impulsübertragung).

The pulse output is of solid-state relay type and must be powered by an external source (DIN 43 864, current interface for transmitting pulses).

Pulslänge	min. 30 ms Kontakt geschlossen
Pulse length	min. 30 ms, contact closed
Impulskonstante	Siehe Zählerschild
<i>Pulse constants</i>	<i>See meter label</i>
Belastbarkeit	100 mA, 230 V AC/DC
<i>Rating</i>	<i>100 mA, 230 V AC/DC</i>

5 LED *LED*

Farbe <i>Color</i>	Rot <i>Red</i>
Länge <i>Pulse length</i>	30 ms
Konstante	Siehe Innenleistungsschild
<i>Pulse constant</i>	<i>See meter label</i>

6 Installation überprüfen *Installation check*

Liegt kein Verbrauch an oder ist die Stromrichtung falsch angeschlossen, so ist die LED dauernd an.
If there is no energy consumption or wrong current direction the LED will light continuously

Sichere Energie-Lösungen nach Maß.

FRAKO Kondensatoren- und Anlagenbau GmbH
Tscheulinstraße 21a · D-79331 Teningen
Telefon 0 76 41 / 453-0 · Telefax 0 76 41 / 453-535
<http://www.frako.de> · E-mail: info@frako.de